



Scheinwerfer Reihe 6121

- Einsetzbar in Zone 1 und Zone 2
- mögliche Lampenbestückung
 - Natriumdampflampen bis 400 W
 - Halogen-Metaldampflampen bis 400 W
 - Halogen-Glühlampen bis 500 W
- in Ausführungen für
 - Aufbaumontage
 - Hängemontage
- Gehäuse aus Aluminiumguß, Montageteile aus rostfreiem Stahl
- schneller Lampenwechsel möglich
- Optionen
 - Schutzkorb
 - Blendungsbegrenzung
 - Halterung für Mastmontage
 - PTFE-Beschichtung
 - M25 Leitungseinführungen

Auswahltabelle

Ausführung	Beschreibung Lampenart	Fassung	Leistung	Temp. Klasse	max. Umg. Temp.	Bestellnummer	Gewicht [kg]
Scheinwerfer in Aufbauform für Einsatz in Zone 1 und Zone 2	für Natriumdampf-Hochdrucklampen	E 40	150 W	T3	55 °C	6121/32-015-1-2-611	28
			250 W	T3	55 °C	6121/32-025-1-2-611	28
			400 W	T3	55 °C	6121/32-040-1-2-611	28
	für Halogen-Metaldampflampen	E 40	250 W	T4	40 °C	6121/32-025-1-2-311	28
			400 W	T3	55 °C	6121/32-040-1-2-311	28
			bis 500 W	T3	40 °C	6121/32-050-1-1-211	26
Scheinwerfer als Hängeleuchte für Einsatz in Zone 1 und Zone 2	für Natriumdampf-Hochdrucklampen	E 40	150 W	T3	55 °C	6121/34-015-1-2-611	28
			250 W	T3	55 °C	6121/34-025-1-2-611	28
			400 W	T3	55 °C	6121/34-040-1-2-611	28
	für Halogen-Metaldampflampen	E 40	250 W	T4	40 °C	6121/34-025-1-2-311	28
			400 W	T3	55 °C	6121/34-040-1-2-311	28
			bis 500 W	T3	40 °C	6121/34-050-1-1-211	26

Bestellnummer-Ergänzung:

Bemessungsspannung und Frequenz im Klartext angeben
Optionen im Klartext angeben

Hinweis:

Die Leuchten werden ohne Leuchtmittel geliefert, bitte als Zubehör bestellen!

Zone 1 und Zone 2

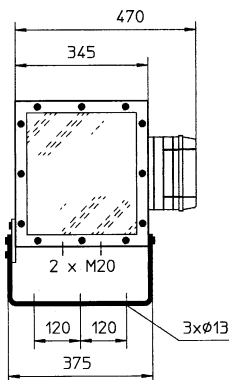
Technische Daten

Explosionsschutz	EEx de IIC T4 oder T3, abhängig von der Ausführung
Prüfungsschein	BASEEFA 99 ATEX 2006
Bemessungsspannung	220 V ... 254 V, 50 Hz oder 240 V ... 277 V, 60 Hz
Umgebungstemperatur	- 20 °C ... + 40 °C (max. Temperatur siehe Auswahltabelle, - 50 °C IIB optional)
Material	
Gehäuse	Aluminiumguß
Befestigungsteile	Edelstahl
Scheibe	Sicherheitsglas
Leitungseinführungen	Standard: 2 Gewindebohrungen M20 Sonder: 2 Gewindebohrungen M25 möglich
Anschluß	3 Anschlußklemmen für max. 6 mm ² ; Durchschleifen der Leitungen möglich
Vorschaltgerät	in der Leuchte integriert
Montage	Aufbaumontage: auf Montagebügel, definierte Neigung des Scheinwerfers möglich Hängemontage: mit Befestigungswinkeln Betriebslage: beliebig
Leistungsfaktor	cos φ 0,85 für Halogen-Metalldampflampen
Lichtlenkung	Standard: breitstrahlend
Schutzart	IP 66 / IP 67

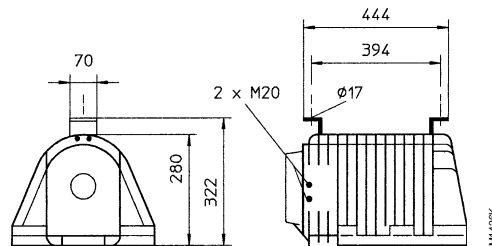
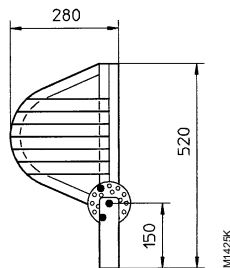
Zubehör und Ersatzteile

Benennung	Beschreibung	Bestellnummer	Gewicht [kg]
Natrium-Hochdrucklampen	E 40 150 W tubular	461 667 0	0,17
	250 W tubular	461 668 0	0,20
	400 W tubular	461 670 0	0,21
Halogen-Metalldampflampen	E 40 250 W tubular	461 650 0	0,18
	400 W tubular	461 652 0	0,19
Halogen-Glühlampe	E 40 500 W tubular	461 641 0	0,15

Maßzeichnungen (alle Maße in mm)



6121/32
Scheinwerfer in Aufbauform



6121/34
Scheinwerfer als Hängeleuchte