



### Scheinwerfer Reihe 6523

- Einsetzbar in Zone 2
- Scheinwerfer in 2 Baugrößen
- mögliche Lampenbestückung
  - Natriumdampflampen bis 400 W
  - Halogen-Metaldampflampen bis 400 W
  - Halogen-Glühlampen bis 250 W
- Scheinwerfer für Aufbaumontage
- Gehäuse aus Edelstahl
- Schnellspanverschluss
  - schneller Lampenwechsel möglich
- Optionen
  - Schutzkorb (6523/12)
  - Blendungsbegrenzung
  - Halterung für Mastmontage
  - Reflektoren, eng- oder breitstrahlend
  - Streuglasscheibe (6523/11)
  - M25 Leitungseinführungen

#### Auswahltablelle

Ausführung	Beschreibung Lampe	Fassung	Leistung	Form	Temp. Klasse	Bestellnummer	Gewicht [kg]
Scheinwerfer in Aufbauform für Einsatz in Zone 2	für Natriumdampf-Hochdrucklampen	E 27	70 W	tubular	T3	6523/11-007-1-2-641	8,5
		E 40	150 W	tubular	T3	6523/12-015-1-2-641	24
			250 W	tubular	T3	6523/12-025-1-2-641	24
			400 W	tubular	T3	6523/12-040-1-2-641	24
	für Halogen-Metaldampflampen	E 40	250 W	tubular	T3	6523/12-025-1-2-341	24
	für Halogenlampen	E 27	150 W	tubular	T3	6523/11-015-1-1-141	7
		250 W	tubular	T2	6523/11-025-1-1-141	7	

#### Bestellnummer-Ergänzung:

Bemessungsspannung und Frequenz im Klartext angeben  
Optionen im Klartext angeben

#### Hinweis:

Die Leuchten werden ohne Leuchtmittel geliefert, bitte als Zubehör bestellen!

# Zone 2

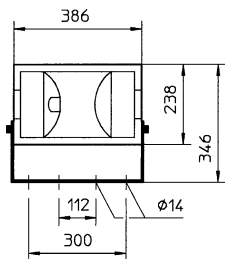
### Technische Daten

	6523/11	6523/12
Ausführung	6523/11	6523/12
Explosionsschutz	Ex N II T3 / T2 (Zone 2) abhängig von der Ausführung	Ex N II T3 (Zone 2)
Prüfungsschein	BASEEFA Ex 90Y4335	BASEEFA Ex 88Y4074X
Bemessungsspannung	200 V ... 250 V, 50 Hz oder 210 V ... 260 V, 60 Hz	200 V ... 250 V, 50 Hz oder 220 V ... 270 V, 60 Hz
Umgebungstemperatur	- 20 °C ... + 40 °C	- 20 °C ... + 40 °C
Material		
Gehäuse	Edelstahl	Edelstahl
Dichtung	Silikon-Kautschuk	Silikon-Kautschuk
Befestigungsteile	Edelstahl	Edelstahl
Scheibe	Sicherheitsglas	Sicherheitsglas
Reflektor	Aluminium, elektropoliert, glatt oder genarbt	Aluminium, elektropoliert, glatt oder genarbt
Leitungseinführungen	2 Verschlußstopfen M20 (M25 möglich)	2 Verschlußstopfen M20 (M25 möglich)
Anschluß	3 Anschlußklemmen für max. 2,5 mm <sup>2</sup> ; Durchschleifen der Leitungen möglich	3 Anschlußklemmen für max. 6 mm <sup>2</sup> ; Durchschleifen der Leitungen möglich
Vorschaltgerät	in der Leuchte integriert	in der Leuchte integriert
Fassung	E 27	E 40
Montage	Aufbaumontage: auf Montagebügel, definierte Neigung des Scheinwerfers möglich	Aufbaumontage: auf Montagebügel, definierte Neigung des Scheinwerfers möglich
Leistungsfaktor	cos φ 0,85 für Entladungslampen	cos φ 0,85 für Entladungslampen
Schutzart	IP 66 / IP 67	IP 66 / IP 67

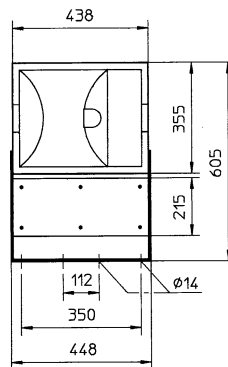
### Zubehör und Ersatzteile

Benennung	Beschreibung	Leistung	Form	Gewinde	Bestellnummer	Gewicht [kg]
Natriumdampf-Hochdrucklampen		70 W	tubular	E 27	<b>461 888 0</b>	0,06
		150 W	tubular	E 40	<b>461 667 0</b>	0,17
		250 W	tubular	E 40	<b>461 668 0</b>	0,20
		400 W	tubular	E 40	<b>461 670 0</b>	0,21
Halogen-Metaldampflampen		250 W	tubular	E 40	<b>461 650 0</b>	0,18
Halogen-Glühlampe		150 W	tubular	E 27	<b>461 638 0</b>	0,04
		250 W	tubular	E 27	<b>461 640 0</b>	0,04

### Maßzeichnungen (alle Maße in mm)



6523/11



6523/12

