



Scheinwerfer Reihe 6524

- Einsetzbar in Zone 2
- Scheinwerfer in 3 Baugrößen
- mögliche Lampenbestückung
 - Natriumdampflampen bis 400 W
 - Halogen-Metaldampflampen bis 400 W
- Scheinwerfer für Aufbaumontage
- Gehäuse aus Edelstahl
- Schnellspannverschluß
 - schneller Lampenwechsel möglich
- Optionen
 - Schutzkorb
 - Halterung für Mastmontage
 - Reflektoren, eng- oder breitstrahlend

Auswahltablelle

Ausführung	Beschreibung Lampe	Fassung	Leistung	Form	Temp. Klasse	max. Umgeb. Temp.	Bestellnummer	Gewicht [kg]
Scheinwerfer in Aufbauform für Einsatz in Zone 2	für Natrium-dampf-Hochdruck-lampen	E 27	70 W	tubular	T4	40 °C	6524/11-007-1-1-741	12,0
		E 40	100 W	tubular	T4	55 °C	6524/12-010-1-1-741	18,0
			150 W	tubular	T4	55 °C	6524/12-015-1-1-641	18,0
			250 W	tubular	T3	40 °C	6524/12-025-1-1-641	18,0
	für Halogen-Metaldampf-lampen		250 W	tubular	T3	55 °C	6524/13-025-1-1-641	19,5
			400 W	tubular	T3	50 °C	6524/13-040-1-1-641	19,5
		E 40	250 W	tubular	T3	40 °C	6524/12-025-1-1-341	18,0
			250 W	tubular	T3	55 °C	6524/13-025-1-1-341	19,5
			400 W	tubular	T3	45 °C	6524/13-040-1-1-341	19,5

Bestellnummer-Ergänzung:

Bemessungsspannung und Frequenz im Klartext angeben
Optionen im Klartext angeben

Hinweis:

Die Leuchten werden ohne Leuchtmittel geliefert, bitte als Zubehör bestellen!

Zone 2

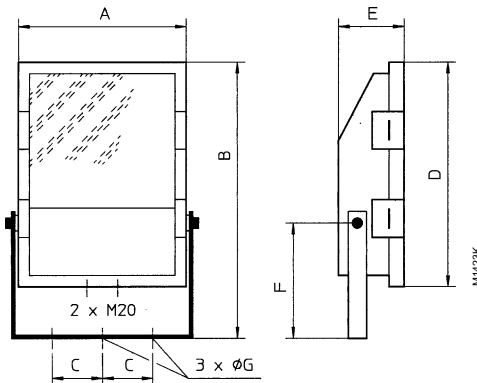
Technische Daten

Explosionsschutz	Ex N II T3 / T4; abhängig von der Ausführung (Zone 2)
Prüfungsschein	6524/11: BASEEFA Ex 97Y4257 6524/12: BASEEFA Ex 94Y4165 X 6524/13: BASEEFA Ex 97Y4294
Bemessungsspannung	200 V ... 254 V, 50 Hz oder 210 V ... 254 V, 60 Hz
Umgebungstemperatur	- 20 °C ... + 40 °C
Material	
Gehäuse	Edelstahl
Dichtung	Silikon-Kautschuk
Befestigungsteile	Edelstahl
Scheibe	Sicherheitsglas
Leitungseinführungen	2 Gewindebohrungen M20; 1 Bohrung mit Verschlussstopfen
Anschluß	3 Anschlußklemmen für max. 6 mm ² ; Durchschleifen der Leitungen möglich
Vorschaltgerät	in der Leuchte integriert
Fassung	E 27 oder E 40, abhängig von der Baugröße
Montage	Aufbaumontage: auf Montagebügel, definierte Neigung des Scheinwerfers möglich Betriebslage: 6524/11 und /13: universal 6524/12: Steuergerät nicht über der Lampe
Leistungsfaktor	cos φ 0,85 für Entladungslampen
Schutzart	IP 66 / IP 67

Zubehör und Ersatzteile

Benennung	Beschreibung	Leistung	Form	Gewinde	Bestellnummer	Gewicht [kg]
Natriumdampf-Hochdrucklampen		70 W	tubular	E 27	461 888 0	0,06
		100 W	tubular	E 40	461 889 0	0,06
		150 W	tubular	E 40	461 667 0	0,17
		250 W	tubular	E 40	461 668 0	0,20
		400 W	tubular	E 40	461 670 0	0,21
Halogen-Metallampfen		250 W	tubular	E 40	461 650 0	0,18
		400 W	tubular	E 40	461 652 0	0,19

Maßzeichnungen (alle Maße in mm)



Typ	Maße in mm						
	A	B	C	D	E	F	Ø G
6524/11	308	443	75	348	150	175	12
6524/12	415	630	150	490	185	260	13
6524/13	456	640	150	490	219	260	13