

**Installationsschalter
Reihe 8030**

- Explosionsschutz gemäß
 - CENELEC
 - IEC
- Einsetzbar in Zone 1 und Zone 2
- Schutzart IP 65
- Robustes Gehäuse aus Formstoff
- Großer Schaltknebel mit nachleuchtendem Einlegeschild

Die Installationsschalter 8030 werden zum Schalten von Beleuchtungsanlagen eingesetzt. Zur besseren Orientierung bei Ausfall der Beleuchtung ist im Drehgriff ein nachleuchtendes Schild eingelassen. Durch die 90°-Schaltung wird die Schaltstellung eindeutig angezeigt. Dies ist dann besonders sinnvoll, wenn die Leuchten und der Schalter in verschiedenen Räumen untergebracht sind.

Zone 1 und Zone 2

Auswahltabelle

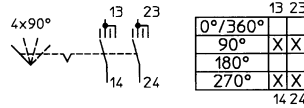
Ausführung

Schaltbild

Bestellnummer

Gewicht [kg]

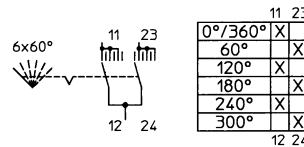
Ein-Aus-Schalter



8030/51 – 033

0,6

Wechselschalter



8030/51 – 035

0,6

Technische Daten

Explosionsschutz

EEx de IIC T6

Prüfungsschein

PTB Nr. Ex-80/1010

Weitere Zulassungen: FM (USA), LCIE (Frankreich), BKI (Ungarn), FTZU (Tschechische Republik), SEV (Schweiz), TÜV Wien (Österreich), VNIIEF (Rußland), DNV (Deutschland), SZS (Jugoslawien), BVS (Deutschland)

Gehäusematerial

Polyester, Deckel aus Polyamid

Deckelverschluß

M 5, Zylinderkopfschraube

Nennspannung

500 V, AC; 250 V, DC

Schaltvermögen (gem. VDE 0660, Teil 104, 09/82)

AC	230 V	400 V	
AC 1	16 A	16 A	
AC 11	6 A	6 A	
	16 A	16 A	
DC	60 V –	110 V –	220/250 V –
DC 1	–	–	16 A
DC 11	1 A	0,6 A	0,4 A
L/R =			
	100 ms		

Polzahl

max. 2polig, siehe Auswahltabelle

Lebensdauer

≥ 10⁵ Schaltspiele

Umgebungstemperatur

– 20° C ... + 40° C

Schutzart

IP 65

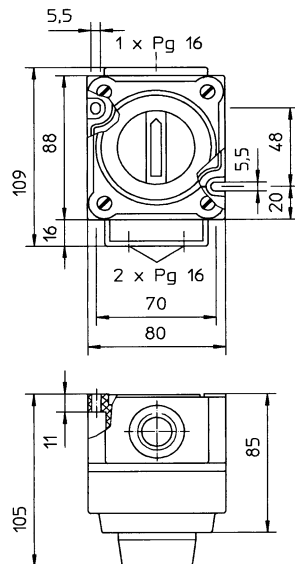
Anschlußart

2,5 mm², Schraubklemmen

Leitungseinführung

1 Stopfbuchsverschraubung PG 16,
2 Verschlußstopfen Pg 16

Maßbilder, alle Maße in mm
– Änderungen vorbehalten



8030/51
Installationsschalter

Ersatzteile

Benennung

Abbildung

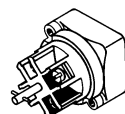
Beschreibung

für Installations-
schalter

Bestellnummer

Gewicht [kg]

Ein-Aus-Schalter
Schalteinsatz



2polig

8030/51 – 033

80 080 33 01 0

0,13

Wechsel-
schalter

8030/51 – 035

80 080 35 01 0

0,13

Stopfbuchsverschraubung



Pg 16

8030/...

81 610 05 01 0

0,014