

Wassergeschütztes Aufputz-Programm

spritzwassergeschützt IP 44 ▲



SCHUKO-Steckdose 16 A, 250 V

Gehäusegröße 1

Farbe	Art.-Nr.	Gewicht g/Stück	Verp.-Einheit
grau	V 11.10	137	10



SCHUKO-Werkbank-Steckdose 16 A, 250 V

einpolig abgesichert mit Feinsicherung 10 A
Gehäusegröße 1

Farbe	Art.-Nr.	Gewicht g/Stück	Verp.-Einheit
grau	V 11.11	153	10



SCHUKO-Steckdose 16 A, 250 V

mit Sicherheitsschloss und zwei Schlüsseln
Gehäusegröße 1

Farbe	Art.-Nr.	Gewicht g/Stück	Verp.-Einheit
grau	V 11.14	169	10



SCHUKO-Zweifach-Steckdose 16 A, 250 V

Gehäusegröße 1

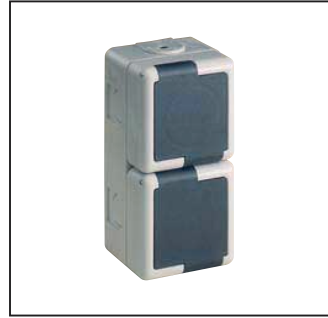
Farbe	Art.-Nr.	Gewicht g/Stück	Verp.-Einheit
grau	V 21.01	285	5



SCHUKO-Zweifach-Werkbank-Steckdose 16 A, 250 V

2x einpolig abgesichert mit Feinsicherungen 10 A
Gehäusegröße 1

Farbe	Art.-Nr.	Gewicht g/Stück	Verp.-Einheit
grau	V 21.02	318	5



SCHUKO-Zweifach-Steckdose 16 A, 250 V

Gehäusegröße 1

Farbe	Art.-Nr.	Gewicht g/Stück	Verp.-Einheit
grau	V 21.11	300	5



SYSTEM17-Steckdose nach EN 60309

2-pol. + ⊕ 16 A, 230 V~, 6 h
Gehäusegröße 1

Farbe	Art.-Nr.	Gewicht g/Stück	Verp.-Einheit
grau	V 11.12	164	10



Ausschalter

1-polig
I_{th} 20 A, 500 V~
Gehäusegröße 1

Farbe	Art.-Nr.	Gewicht g/Stück	Verp.-Einheit
grau	V 11.41	131	1



Umschalter

1-polig mit 0-Stellung
I_{th} 20 A, 500 V~
Gehäusegröße 1

Farbe	Art.-Nr.	Gewicht g/Stück	Verp.-Einheit
grau	V 11.43	131	1



Ausschalter

3-polig
I_{th} 20 A, 500 V~
Schaltvermögen 4 KW, 400 V~, AC 3
Gehäusegröße 1

Farbe	Art.-Nr.	Gewicht g/Stück	Verp.-Einheit
grau	V 11.42	171	1

Wassergeschütztes Aufputz-Programm

spritzwassergeschützt IP 44 ▲



Not-Aus-Taster

1 S + 1 Ö
I_{th} 16 A, 250 V~
Gehäusegröße 1

Farbe	Art.-Nr.	Gewicht g/Stück	Verp.-Einheit
	V 11.40	132	1



Reparaturschalter

3-polig
I_{th} 20 A, 500 V~
Schaltvermögen 4 KW, 400 V~, AC 3
Sperrvorrichtung für ein
Vorhängeschloss
Gehäusegröße 1

Farbe	Art.-Nr.	Gewicht g/Stück	Verp.-Einheit
grau	V 11.44	255	1



SYSTEM17-Steckdose nach EN 60309

3-pol. + N + ⊕ 16 A, 400 V~, 6 h
Gehäusegröße 2

Farbe	Art.-Nr.	Gewicht g/Stück	Verp.-Einheit
grau	V 12.03	262	10



S K SYSTEM17

Kombi-Steckdose

SCHUKO 16 A, 250 V
EN 60309 3-pol. + N + ⊕ 16 A,
400 V~, 6 h
Gehäusegröße 2

Farbe	Art.-Nr.	Gewicht g/Stück	Verp.-Einheit
grau	V 22.01	454	5



SYSTEM17-Steckdose nach EN 60309

3-pol. + N + ⊕ 32 A, 400 V~, 6 h
Gehäusegröße 2

Farbe	Art.-Nr.	Gewicht g/Stück	Verp.-Einheit
grau	V 12.06	312	10



PERILEX-Steckdose 16 A, 400 V~

Gehäusegröße 2

Farbe	Art.-Nr.	Gewicht g/Stück	Verp.-Einheit
grau	V 12.04	240	10



Ausschalter

3-polig
I_{th} 32 A, 500 V~
Schaltvermögen 7,5 KW, 400 V~, AC 3
Gehäusegröße 2

Farbe	Art.-Nr.	Gewicht g/Stück	Verp.-Einheit
grau	V 12.44	295	1



Gehäuse-Verbindungsstück mit Klammern

für Gehäusegröße 1 Nr. V 01.10
für Gehäusegröße 2 Nr. V 02.04

Farbe	Art.-Nr.	Gewicht g/Stück	Verp.-Einheit
grau	V 01.10	7	10
grau	V 02.04	9	10



Leitungseinführung für Gehäusegröße 1

offen Nr. V 01.07
geschlossen Nr. V 01.08
Doppelseinführung Nr. V 01.09

für Gehäusegröße 2

offen Nr. V 02.01
geschlossen Nr. V 02.02
Doppelseinführung Nr. V 02.03

Farbe	Art.-Nr.	Gewicht g/Stück	Verp.-Einheit
grau	V 01.07	3	10
grau	V 01.08	3	10
grau	V 01.09	3	10
grau	V 02.01	3	10
grau	V 02.02	3	10
grau	V 02.03	3	10



Kanaleinführung

für Kanäle 15 x 15, 20 x 20 und
25 x 25

für Gehäusegröße 1 Nr. V 01.17
für Gehäusegröße 2 Nr. V 02.17

Farbe	Art.-Nr.	Gewicht g/Stück	Verp.-Einheit
grau	V 01.17	11	10
grau	V 02.17	11	10