

## Geräte-Anschlussdosen



Geräte-Anschlussdose nach VDE 0606

- Für UP- und AP-Installation
- Tragrahmen und Abdeckkappe aus Thermoplast
- Abdeckkappe mit Schnappschnellverschluss
- Großer Anschlussraum durch Anordnung der Klemmen außerhalb der UP-Dose

- Tragrahmen für Schraubbefestigung auf 58er und 70er Schalterdose oder Dübelbefestigung
- Abgedeckte schraubenlose Doppelklemme 5 x 2,5 mm<sup>2</sup> Bemessungsquerschnitt
- Nachrüsten von zwei Doppelklemmen und zweiter Zugentlastung für zusätzliche Abgangsleitung möglich



**plug2power**

„plug2power“

Die innovative, schraubenlose Klemmtechnik für schnelle und sichere Verbindungen

## Geräte-Anschlussdosen

mit schraubenlosen Klemmen – nach VDE 0606

### Anschließbare Leiter für schraubenlose Klemmen.



Erforderliche Abisolierlänge und Stiftlänge bei Kabelschuhen 10 bis 12 mm



Flexible Leiter 1,5 mm<sup>2</sup> bis 2,5 mm<sup>2</sup> mit Stiftkabelschuhen



Massive Leiter 1,5 mm<sup>2</sup> bis 2,5 mm<sup>2</sup>



Flexible Leiter 1,5 mm<sup>2</sup> bis 2,5 mm<sup>2</sup>



Flexible Leiter 1,5 mm<sup>2</sup> bis 2,5 mm<sup>2</sup> mit Aderendhülse, gasdicht vercrimpt



Flexible Leiter 1,5 mm<sup>2</sup> bis 2,5 mm<sup>2</sup> ultraschallverschweißt

- Schnelle und zuverlässige Installation
- Für UP- und AP-Montage
- Für starre und flexible Leiter bis 2,5 mm<sup>2</sup>



„plug2power“

Die innovative, schraubenlose Klemmtechnik für schnelle und sichere Verbindungen



### Geräte-Anschlussdose

Thermoplast für AP-Installation  
Deckel mit Schnappverschluss  
Klemmen: 5 x 2,5 mm<sup>2</sup>

Farbe	Art.-Nr.	Gewicht g/Stück	Verp.-Einheit
weiß	2504010	53	10



### Geräte-Anschlussdose

Thermoplast für UP- oder AP-Installation  
Deckel mit Schnappverschluss  
Klemmen: 5 x 2,5 mm<sup>2</sup>

Farbe	Art.-Nr.	Gewicht g/Stück	Verp.-Einheit
weiß	2504110	53	10



### Geräte-Anschlussdose

Thermoplast für UP- und AP-Installation  
Krallenträger ausschnappbar  
Deckel mit Schnappverschluss  
Klemmen: 5 x 2,5 mm<sup>2</sup>

Farbe	Art.-Nr.	Gewicht g/Stück	Verp.-Einheit
weiß	2504210	63	10



### Zusatzklemmen und Zugentlastung

2 Klemmen 2,5 mm<sup>2</sup> aufschnappbar auf Klemmenträger für Geräte-Anschlussdosen 2504010 / 2504110 / 2504210

Farbe	Art.-Nr.	Gewicht g/Stück	Verp.-Einheit
schwarz	2504ZKS	9	1

## Geräte-Anschlussdosen

mit Schraubklemmen – nach VDE 0606

### Geräte-Anschlussdose nach VDE 0606

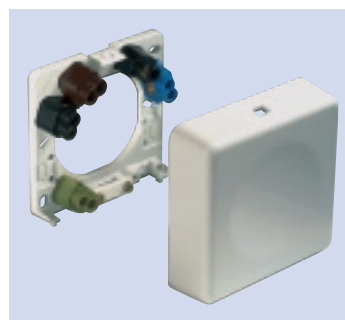
- für UP- und AP-Installation
- Tragrahmen und Abdeckkappe aus Thermoplast
- Abdeckkappe mit Schnappschnellverschluss
- großer Anschlussraum durch Anordnung der Klemmen außerhalb der UP-Dose
- Tragrahmen für Schraubbefestigung auf 58er und 70er Schalterdose oder Dübelbefestigung
- abgedeckte Doppelklemme 5 x 6 mm<sup>2</sup> Bemessungsquerschnitt
- alle Schrauben mit Kombischlitz ± (Pozidriv)
- Nachrüsten von zwei Doppelklemmen und zweiter Zugentlastung für zusätzliche Abgangsleitung möglich



#### Geräte-Anschlussdose

Thermoplast  
für AP-Installation  
Deckel mit Schnappsverschluss  
Klemmen: 5 x 6 mm<sup>2</sup>

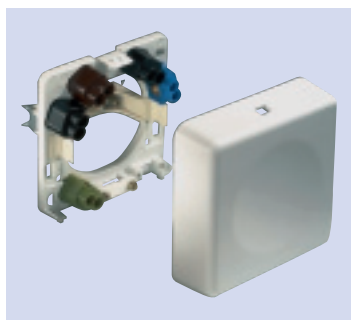
Farbe	Art.-Nr.	Gewicht g/Stück	Verp.-Einheit
weiß	2505010	80	10



#### Geräte-Anschlussdose

Thermoplast  
für UP- oder AP-Installation  
Deckel mit Schnappsverschluss  
Klemmen: 5 x 6 mm<sup>2</sup>

Farbe	Art.-Nr.	Gewicht g/Stück	Verp.-Einheit
weiß	2505110	80	10



#### Geräte-Anschlussdose

Thermoplast  
für UP- und AP-Installation  
Krallenträger ausschnappbar  
Deckel mit Schnappsverschluss  
Klemmen: 5 x 6 mm<sup>2</sup>

Farbe	Art.-Nr.	Gewicht g/Stück	Verp.-Einheit
weiß	2505210	90	10



#### Bodenplatte IP44

mit zwei Leitungseinführungen  
für Geräte-Anschlussdosen 2505

Farbe	Art.-Nr.	Gewicht g/Stück	Verp.-Einheit
weiß	2505018	32	10



#### Zusatzklemmen und Zugentlastung

2 Klemmen 6 mm<sup>2</sup>  
aufschnappbar auf Klemmenträger  
für Geräteanschlussdosen  
2505010/ 110/ 210

Farbe	Art.-Nr.	Gewicht g/Stück	Verp.-Einheit
schwarz	2505ZKS	14	1

## Geräte-Anschlussdosen

mit Schraubklemmen – nach VDE 0606



### Geräte-Anschlussdose

Thermoplast  
für UP-Installation  
flache Ausführung  
Deckel mit Schnappverschluss  
Klemmen: 5 x 2,5 mm<sup>2</sup>  
**extra flach - nur 11 mm**

Farbe	Art.-Nr.	Gewicht g/Stück	Verp.-Einheit
weiß	<b>2506110</b>	61	10



### Geräte-Anschlussdose

Thermoplast  
für UP- oder AP-Installation  
Krallenträger ausschnappbar  
Deckel mit Schnappverschluss  
Klemmen: 5 x 2,5 mm<sup>2</sup>

Farbe	Art.-Nr.	Gewicht g/Stück	Verp.-Einheit
weiß	<b>2510210</b>	87	10



### Geräte-Anschlussdose

für UP- oder AP-Installation  
Dübelbefestigung  
Klemmen: 5 x 2,5 mm<sup>2</sup>

Farbe	Art.-Nr.	Gewicht g/Stück	Verp.-Einheit
weiß	<b>2508110</b>	78	10



### Geräte-Anschlussdose

Thermoplast  
für UP- oder AP-Installation  
Krallenträger ausschnappbar  
Deckel mit Schnappverschluss  
Klemmen: 5 x 6 mm<sup>2</sup>

Farbe	Art.-Nr.	Gewicht g/Stück	Verp.-Einheit
weiß	<b>2510310</b>	102	10



### Geräte-Anschlussdose

für UP- oder AP-Installation  
Dübelbefestigung  
Klemmen: 5 x 6 mm<sup>2</sup>

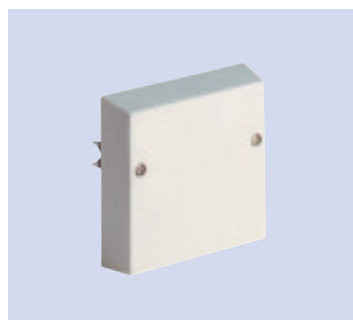
Farbe	Art.-Nr.	Gewicht g/Stück	Verp.-Einheit
weiß	<b>2508710</b>	93	10



### Dreikammer-Geräte-Anschlussdose

Thermoplast mit Wanddose  
für UP-Installation  
flache Ausführung  
Deckel mit Schnappverschluss  
Klemmen: 2 x 5 x 2,5 mm<sup>2</sup> und  
1 x 2 x 2,5 mm<sup>2</sup>

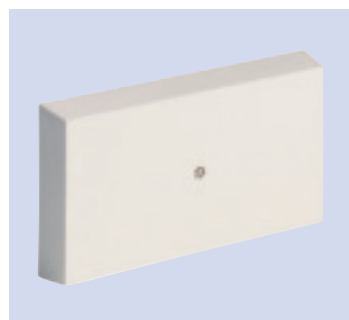
Farbe	Art.-Nr.	Gewicht g/Stück	Verp.-Einheit
weiß	<b>2516110</b>	185	5



### Geräte-Anschlussdose

für UP-Installation  
Klemmen: 5 x 2,5 mm<sup>2</sup>

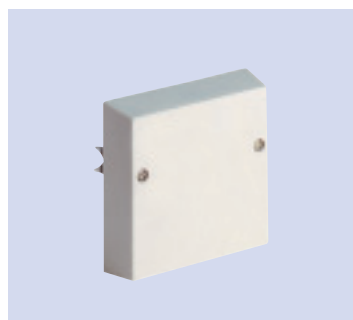
Farbe	Art.-Nr.	Gewicht g/Stück	Verp.-Einheit
weiß	<b>2509110</b>	91	10



### Dreikammer-Geräte-Anschlussdose

für UP- oder AP-Installation  
Dübelbefestigung  
Klemmen: 5 x 2,5 mm<sup>2</sup>     2518210  
7 x 2,5 mm<sup>2</sup>  
Klemmen: 5 x 6,0 mm<sup>2</sup>     2518610  
7 x 2,5 mm<sup>2</sup>

Farbe	Art.-Nr.	Gewicht g/Stück	Verp.-Einheit
weiß	<b>2518210</b>	149	5
weiß	<b>2518610</b>	166	5



### Geräte-Anschlussdose

für UP-Installation  
Klemmen: 5 x 6 mm<sup>2</sup>

Farbe	Art.-Nr.	Gewicht g/Stück	Verp.-Einheit
weiß	<b>2509710</b>	104	10